



EN BREF
Accueils
libres, sorties
& vacances
d'été !

ÇA SE PASSE DANS VOTRE COMMUNE !

Brette-les-Pins

Challes

Changé

Parigné-l'Évêque

Saint-Mars-d'Outillé

ACCUEILS LIBRES & SORTIES

Accueils libres Sur place, sans inscription !

Sorties Sur réservation, gratuites ou payantes. Avec transport dans ta commune !



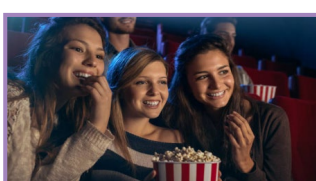
ACCUEIL LIBRE

Ven. 17 mai | 16^h-18^h30

KILLER PARTY

Un jeu d'ambiance simple et sympa !

Changé | Gratuit



Ven. 17 mai | 18^h30-22^h30

SOIRÉE PYJAMA, PLAID, CINÉ & POP CORN !

Ramène ton pyj, ton plaid et ton oreiller si tu veux !

Changé | De 1,7 à 4,4 € | 🚌



ACCUEIL LIBRE

Sam. 18 mai | 14^h-17^h

CUISINE MUG CAKES

On fait des gâteaux... dans des mugs.

Changé | Gratuit



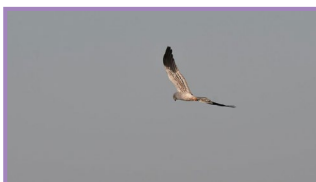
ACCUEIL LIBRE

Ven. 24 mai | 16^h-18^h30

PYROGRAVURE

Viens t'essayer à la pyrogravure et dessiner de jolis motifs sur du bois !

Changé | Gratuit



Sam. 25 mai | 14^h-17^h

VISITE DE LA LIGUE DE PROTECTION DES OISEAUX

On va visiter un refuge !!

Le Mans | Gratuit | 🚌



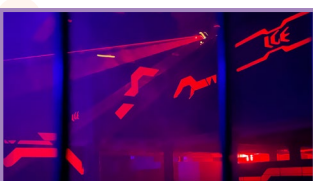
ACCUEIL LIBRE

Ven. 31 mai | 16^h-18^h30

UNLOCK (ESCAPE GAME)

On teste un nouvel escape Unlock !

Changé | Gratuit



Ven. 31 mai | 18^h30-22^h30

LASERGAME

Une traditionnelle sortie au Laser Game !

Le Mans | De 9,1 à 23,1 € | 🚌



ACCUEIL LIBRE

Sam. 1^{er} juin | 14^h-17^h

PUZZLE GÉANT

T'as déjà fait un puzzle ? Ok. Mais un géant ? J'crois pas, non.

Changé | Gratuit



ACCUEIL LIBRE

Ven. 7 juin | 16^h-18^h30

DÉTECTIVE DU NOIR

Plutôt informateur ou voleur ?

Changé | Gratuit



ACCUEIL LIBRE

Sam. 8 juin | 14^h-17^h

CRÉATION DE BRACELETS BRÉSILIENS

Preuve d'amitié ou cadeau perso ? Dans tous les cas : efficace et joli.

Changé | Gratuit



Mer. 12 juin | 18^h30

SOIRÉE DE PRÉSENTATION DES CHANTIERS DE L'ÉTÉ

Viens découvrir le programme des chantiers argent de poche de l'été !

Changé | Gratuit



ACCUEIL LIBRE

Ven. 14 juin | 16^h-18^h30

ULTIMATE

Définition : jeu de sport collectif se pratiquant avec un disque.

Promis, c'est sympa tu vas voir !

Changé | Gratuit



Ven. 14 juin | 18^h30

SOIRÉE DE PRÉSENTATION DES SÉJOURS DE L'ÉTÉ

On vous présente les séjours enfance et jeunesse de l'été 2024

Changé | Gratuit



ACCUEIL LIBRE

Sam. 15 juin | 14^h-17^h

TOURNOI SMASH BROS !

Sheik, Corrin, Ryu, Pit, Samus, ...? C'est qui ton perso pref ?

Changé | Gratuit



ACCUEIL LIBRE

Ven. 21 juin | 16^h-18^h30

COURT MÉTRAGE

Viens réaliser un court métrage !

Changé | Gratuit



ACCUEIL LIBRE

Sam. 22 juin | 14^h-17^h

PEINTURE SUR POTERIE

Bon, tout est dans le titre...

Changé | Gratuit



ACCUEIL LIBRE

Ven. 28 juin | 16^h-18^h30

CORNHOLE + MÖLKKY

Un aprem' deux-en-un !

Changé | Gratuit



Ven. 28 juin | 18^h30-22^h

ESCAPE GAME

Tours | De 11,6 à 29,4 € | 🚌



Sam. 29 juin | 9^h-18^h

JAPAN TOURS FESTIVAL

Le Japan Tours Festival est un rendez-vous incontournable qui rassemble chaque année les communautés férues du Japon et de ses traditions, de manga, de cosplay, de jeux vidéo / de société et des univers geeks.

Tours | De 8,7 à 22,1 € | 🚌

INFOS PRATIQUES ACCUEILS LIBRES

Les accueils libres se déroulent au Point Accueil Jeunes de Changé.



SORTIES

🚌 Sur inscription sur l'Espace Famille au plus tard un semaine avant afin de prévoir repas et encadrement. Lors des inscriptions, aller jusqu'au bout pour valider la réservation.

Les sorties sont gratuites ou payantes.

🚌 Transport assuré depuis les différentes communes du territoire.

ACCUEILS LIBRES

Sur place et sans inscription* !

Mercredi 14h-17h

Vendredi 16h-18h30

Samedi 14h-17h.

Au programme : billard, baby foot, jeux de société, jeux vidéos + la proposition du jour !

*INFOS PRATIQUES

Pour les activités du Point Accueil Jeunes, vous devez souscrire une adhésion à l'association (Jeune à 6,1 € ou famille à 13,7 €) et une cotisation annuelle de 2 €.



QU'EST-CE-QUE TU FAIS POUR LES VACANCES ?

Les activités vacances **SUR PLACE** se déroulent au POINT ACCUEIL JEUNES DE CHANGÉ de 9h à 17h (**sauf séjours**). Elles sont proposées aux jeunes du territoire de 11 à 17 ans **sauf mention contraire**.



COMME À LA TÉLÉ !

Du 8 au 12 juillet

Lundi : Fort Boyard
Mardi : Sarthe Express
Mercredi : Top Chef, le meilleur goûter
Jeudi : Quizz Speed Park
Vendredi : Tout est permis !



SÉJOUR GLISSE

Du 8 au 12 juillet **14-17 ANS**

Du 15 au 19 juillet

Du 22 au 26 juillet

Séances d'initiation au surf, au paddle, baignade, veillées...
Fournir test d'aisance aquatique



SÉJOUR À PAIMPOL

Du 8 au 12 juillet

Une semaine de découvertes avec des visites, du Char à voile, une balade au marché nocturne et des baignades (ou bronzage d'ailleurs) sur les plages bretonnes !
Fournir test d'aisance aquatique



LES JO DU RABELAIS

Du 15 au 19 juillet

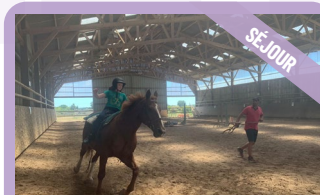
Lundi : Trollball
Mardi : Wake Paradise
Mercredi : Mini golf à Spay
Jeudi : Olympiades et + si affinités
Vendredi : Piscine



À L'AVENTURE !!

Du 22 au 26 juillet

Lundi : Rallye Photos
Mardi : Accrobranche au Domaine du Gasseau, St-Léonard-des-Bois
Mercredi : Koh Lanta
Jeudi : Méga Paddle à Roezé
Vendredi : Terra Botanica



SÉJOUR ÉQUESTRE (LE LUDE)

Du 22 au 26 juillet **11-14 ANS**

Piscine, escape game, visite du château et surtout cours d'équitation sont de la partie pour ce (super) séjour au Lude !



DÉFI DES CHALLENGERS

Du 29 juillet au 2 août

Lundi : Killer Party
Mardi : Paintball
Mercredi : Jeu des Infectés
Jeudi : Prison Island
Vendredi : Grand Jeu des Challengers !



SÉJOUR À PENESTIN

Du 29 juillet au 2 août

D'eau douce en eau salée, du paddle géant aux bouées tractées, nous mènerons des activités au fil de l'eau !
Fournir test d'aisance aquatique



AU FIL DE L'EAU...

Du 5 au 9 août

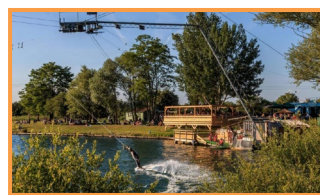
Lundi : Canoë
Mardi : Glace à l'eau maison
Mercredi : Baignade à Spay
Jeudi : Piscine
Vendredi : Watter Battle
Et peut être... Aquarelle Géante ?



UNE BOUFFÉE D'AIR

Du 12 au 16 août

Lundi : Ultimate avec un vortex
Mardi : Cani-Rando
Mercredi : Baptême d'ULM
Vendredi : Accro-branche



SEMAINE EXTRÊME

Du 19 au 23 août

Lundi : L'homme en noir
Mardi : Wake Paradise
Mercredi : L'eau Précieuse (relais rafraîchissant et amusant)
Jeudi : Karting
Vendredi : Ciné'Rabelais



PRENEZ LE POUVOIR !

Du 26 au 30 août | 9h-17h **11-14 ANS**

Du 26 au 30 août | 14h-22h **14-17 ANS**

Le principe de la semaine : les jeunes décident (ensemble) du programme ! Un budget est attribué en début de semaine, et c'est à vous de l'utiliser dans les activités que vous voulez !

CHANTIERS ARGENT DE POCHE



Du 8 au 12 juillet
Changé

Du 15 au 19 juillet
Brette-les-Pins

Du 22 au 26 juillet
Saint-Mars-d'Outillé

Du 29 juillet au 2 août
Challes

Du 5 au 9 août
Parigné-l'Évêque



Tu as entre 14 et 17 ans et tu souhaites réaliser des petits travaux de proximité en échange d'argent de poche ? Cette année, les chantiers reprennent dans les cinq communes du territoire ! En fonction de ta commune, tu pourras venir t'inscrire aux différentes missions. En contrepartie, tu recevras une indemnité 15 € par demi-journée de trois heures.

Chaque vendredi, on te donne rendez-vous pour une inauguration avec ta famille !

Inscriptions via un formulaire de souhait (page « Chantier »).

Retrouve toutes les informations sur lerabelais.org.

INFOS PRATIQUES VACANCES

POINTS DE RENDEZ-VOUS

Pour les jeunes des autres communes, rendez-vous dans les accueils périscolaires à : 8h45 à Saint-Mars-d'Outillé, 8h55 à Brette-les-Pins. Pour les jeunes de Parigné-L'Évêque, rendez-vous à 9h au groupe scolaire 1. Pour les jeunes de Changé, rendez-vous dès 9h au Point accueil Jeunes du Centre Rabelais. Transport vers les activités assuré par la Communauté de Communes.

TARIFS

Les tarifs sont calculés en fonction du **Quotient Familial** (revenu imposable divisé par le nombre de parts, le tout divisé par 12).

MODALITÉS D'INSCRIPTION

Afin de permettre à toutes les familles d'inscrire leur enfant dans les conditions souhaitées, **nous avons modifié les modalités d'inscription**. Dorénavant, les inscriptions se font obligatoirement via l'Espace Famille. Rendez-vous sur lerabelais.org, rubrique « Espace Famille ».

Inscriptions vacances : Les inscriptions se font à la journée. Les annulations en dehors de la période d'inscription seront facturées. **Pour valider une inscription, vous devez mettre à jour et vérifier votre dossier sur l'Espace Famille**. Pour cela, munissez-vous :

- De l'avis d'imposition ou de non-imposition pour le calcul du quotient
- du carnet d'allocation CAF ou MSA ou autres
- du carnet de vaccination et du test d'aisance aquatique (si activité aquatique)

Attention, la carte d'adhésion du Rabelais (obligatoire) sera facturée à l'issue de l'inscription.

Retrouvez toutes les informations sur : lerabelais.org